

HASTANE ORGANİZASYON YAPISI DİKEY VE YATAY ENTEGRASYON ŞEMASI

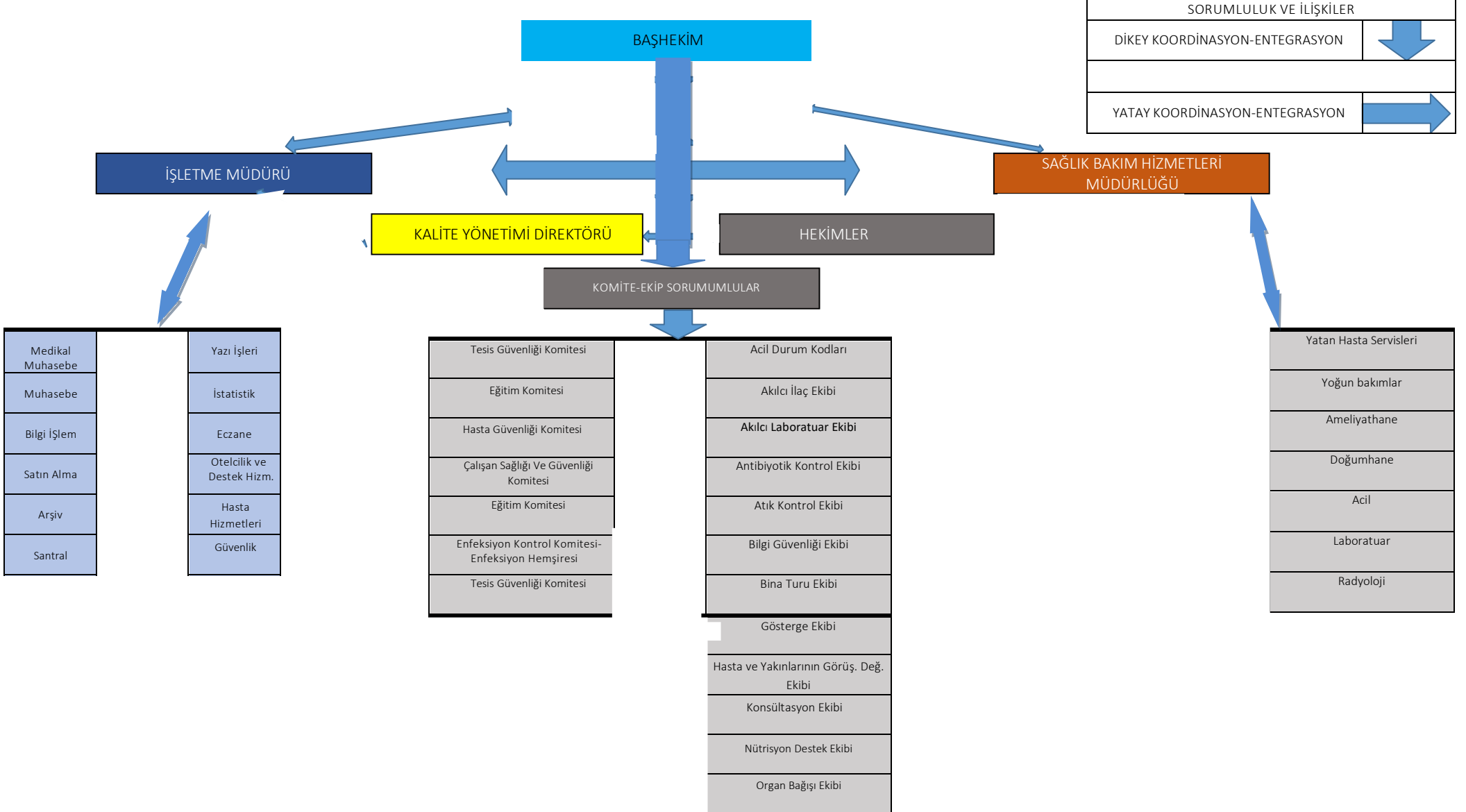
KU.YD.01

Yayın Tarihi: 29.05.1995

Revizyon Tarihi: 15.05.2018

Revizyon No:02

Sayfa Sayısı: 1/2



Dikey ve Yatay Koordinasyon ve Entegrasyon Noktaları

Hastanemiz ve Bağlı Birimler Başhekime bağlı olarak hizmet vermektedir. Hastane Üst Yönetimi Sağlık Bakım Hizmetleri Müdürü ve İşletme Müdürü yer almaktadır. Hekim Dışı Sağlık Personeli Sorumlusu ilgili Müdürlere bağlı olarak çalışır.

Bağlı Birimlerin Sorumlu Hekimleri, Klinik Sorumlu Hekimleri Başhekime bağlı olarak görev yapar. Hekim dışı sağlık personelleri, destek hizmet alımı, temizlik elemanları, danışma ve yönlendirme elemanları Sağlık Bakım Hizmeti Müdürü ve İdari Mali İşler Müdürüne bağlı olarak görev yapar.

Genel idari hizmet birimleri (Medikal Muhasebe, Muhasebe, Bilgi İşlem, Satın Alma, Arşiv, Santral, Yazı İşleri, Yazı İşleri, İstatistik, Eczane, Otelcilik ve Destek Hizm., Hasta Hizmetleri, Güvenlik, Teknik Hizmetler) İşletme Müdürü' ne bağlı olarak görev yaparlar.

Kalite Yönetim Direktörü tüm komiteler ve ekipler Başhekime bağlı olarak ve üst yönetimle koordineli olarak görev yaparlar.

Başhekim ile işletme Müdürü, Sağlık Bakım Hizmetleri Müdürü ve diğer çalışanlar arasında dikey ilişki vardır. Sağlık Bakım Hizmetleri, işletme Müdürü, Kalite Yönetim Direktörü, komite-ekip arasında yatay ilişki vardır.

Yetki Devri Sorumluluk ve İlişkiler

Hastanemiz ve bağlı birimlerde çalışan kadrolu personellerin yetki devri görev yetki ve sorumluluklar doğrultusunda yapılmaktadır. Tüm çalışanların yetki devirleri ilgili çalışanın sorumlusu, üst amiri önerisi ve ilgili Müdür olurundan sonra Başhekimin onayı ile yapılır. Yetki devirleri, sorumluluk ve ilişkiler ilgili birimlerin Görev Yetki ve Sorumluluklar dokümanında anlatılmıştır.